

Trumeter

- afficheurs de processus
- compteurs et temporisateurs
- odomètres et mesures de distances
- compteurs pour câbles
- mesures de longueurs
- odomètres pour l'industrie ferroviaire
- solutions pour l'industrie textile
- compteurs mécaniques et robustes
- solutions sur mesure
- fabricant Anglais fondé en 1937

Gamme



afficheurs de processus



compteurs



odomètres



compteurs pour câbles



mesures de longueurs

Afficheurs de processus



- APM**
- écran numérique à 4 digits, hauteur digit 12 mm
 - 3 couleurs de fond: blanc, vert ou rouge (option LCD négative)
 - affichage analogique simulé avec un bargraph de 40 segments
 - échelle, unité, alarmes, couleur et visualisation 100 % configurable
 - écran LCD à haut contraste, grand angle de lecture
 - 2 sorties programmables (contacts ou sorties analogiques 4..20 mA)
 - configuration par USB ou dipswitch (16 positions)
 - dimensions: 72 x 72 mm (profondeur 53 mm)



type	description
APM-VOLT-APO	voltmètre 0..600 Vcc ou 0..528 Vca
APM-AMP-APO	ampèremètre 0..5 Aac ou CC
APM-FREQ-APO	fréquencemètre 0..1000 Hz
022128-01	câble de configuration USB

Compteurs et temps



- 7922**
- fonction: compteur bidirectionnel programmable avec fonction remise à zéro
 - entrée quadrature ou monodirectionnelle : 10..30 Vcc, NPN, PNP, (max. 10 kHz)
 - écran: 2 lignes de 6 digits
 - dimensions: 48 x 48 mm (profondeur 93 mm)
 - tension d'alimentation: 85..265 Vca ou 10..26 Vcc
- 7932**
- fonction: compteur bidirectionnel et temporisateur programmable avec remise à zéro
 - sortie: relais 5 A, programmable avec temporisation
 - écran: 2 lignes de 6 digits
 - dimensions: 48 x 48 mm (profondeur 93 mm)
 - tension d'alimentation: 85..265 Vca ou 10..26 Vcc

Odomètres



- 5000**
- . odomètre avec écran mécanique
 - . écran: 6 digits de hauteur 7 mm, affichage 99999.9 m (échelle métrique)
 - . circonférence de la roue: 1000 mm avec poignée pliable pour faciliter le transport
 - . précision: $\pm 1 \%$
 - . fonction de remise à zéro
 - . dimensions: hauteur en action 900 mm, hauteur fermé 500 mm, largeur 900 mm

- 5500E**
- . odomètre avec écran LCD
 - . écran: 6 digits de hauteur 7 mm, affichage 9999.99 m (échelle métrique)
 - . circonférence de la roue: 1000 mm avec poignée télescopique pour faciliter le transport
 - . précision: $\pm 1 \%$
 - . 2 méthodes de mesures: distance totale ou partielle, fonction de remise à zéro
 - . dimensions: hauteur en action 900 mm, hauteur fermé 500 mm, largeur 900 mm

Mesures de câbles



- 2630**
- . mesure de longueur de câble jusqu'à un diamètre de 15 mm
 - . circonférence de la roue: 250 mm; vitesse de rotation maximum: 300 mètres / minute
 - . fonction de remise à zéro
 - . unités de mesures: mètres / centimètres
 - . dimensions: 180 x 200 x 270 mm
 - . poids: 3 kg

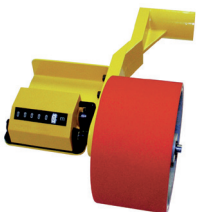


- 2600**
- . mesure de longueur de câble jusqu'à un diamètre de 76 mm
 - . circonférence de la roue: 500 mm; vitesse de rotation maximum: 1500 mètres / minute
 - . fonction de remise à zéro
 - . unités de mesures: mètres / centimètres
 - . dimensions: 530 x 330 x 330 mm
 - . poids: 15 kg

Mesures de longueurs



- 2300**
- . mesure de longueur haut de gamme à 2 roues pour différentes applications
 - . circonférence de la roue disponible de 300 à 500 mm
 - . exécution: avec compteur mécanique ou encodeur
 - . unités de mesures: mètres / centimètres
 - . exécution disponible avec 1 roue
 - . exécution avec socle ou embase



- 2620**
- . mesure de longueur haute de gamme à 1 roue pour différents applications
 - . circonférence de la roue: 500 mm; vitesse de rotation maximum: 1500 mètres / minute
 - . exécution: avec compteur mécanique ou encodeur
 - . unités de mesures: mètres / centimètres
 - . surface de la roue: polyuréthane ou aluminium